

สร้างรั้ว กองบิน 46 บริเวณด้านทิศเหนือ
ที่ กองบิน 46 ตำบลอรุณภูมิ
อำเภอเมืองพิษณุโลก จังหวัดพิษณุโลก
จำนวน 1 งาน

ตรวจแล้ว
.....
(วิชา ชันโต)
วิศวกร ผวกส.ผวยธ.กอบ.ชย.ทอ.

แบบส่งตรวจ บน.๔๖

[illegible]

สัญลักษณ์มาตรฐาน			
สัญลักษณ์	ความหมาย	สัญลักษณ์	ความหมาย
	เครื่องหมายแสดงทิศเหนือ		แสดงหมายเลขบันได แผนที่ของแบบขยาย
	แสดงแนว Grid Line เสา		แสดงหมายเลขแบบขยาย และ แผนที่ของแบบขยาย
	ระยะศูนย์กลาง - ระยะศูนย์กลาง ระยะศูนย์กลาง - ระยะริม ระยะริม - ระยะริม ระยะศูนย์กลาง - ระยะขอบ ระยะขอบ - ระยะขอบ	รูปด้าน 2 มาตราส่วน 1 : 100 รูปตัด A - A มาตราส่วน 1 : 100 รูปตัด 2 ท้องน้ำ 2 มาตราส่วน 1 : 100	แบบแสดงและมาตราส่วน
	การชี้บอก การชี้บอก		แสดงวัสดุผนัง แสดงหมายเลขประตู แสดงหมายเลขหน้าต่าง แสดงหมายเลขสุขภัณฑ์และอุปกรณ์ประกอบ
	แสดงแนวรูปตัด (สำหรับแปลนพื้น)		แสดงชื่อห้อง แสดงผิวพื้น อ้างอิงระดับจาก 0.00 ของอาคาร แสดงชนิดฝ้าเพดาน อ้างอิงระดับจากพื้นห้อง
	แสดงแนวรูปตัด (สำหรับแบบขยาย)		แสดงผิวพื้น อ้างอิงระดับจาก 0.00 ของอาคาร
	สัญลักษณ์แสดงรูปด้าน		

รายการที่ผู้รับจ้างต้องปฏิบัติ

- ให้ผู้รับจ้างทำการ ปรับปรุงรั้ว กองบิน 46 บริเวณด้านทิศเหนือ ที่ กองบิน 46 ฯ โดยมีรายละเอียดดังนี้
- ให้ผู้รับจ้างทำการรื้อถอนรั้วคอนกรีตของเดิมที่ชำรุด ความยาวรวม 294 ม. พร้อมขนย้ายทิ้งภายนอกโครงการ
 - ให้ผู้รับจ้างทำการปรับพื้นที่บริเวณที่ก่อสร้าง
จากถางวัชพืชและปาดหน้าดินเดิมออก โดยวัดออกจากแนวรั้ว 3.00 ม. ความยาวรวม 1,850 เมตร
 - ให้ผู้รับจ้างทำการก่อสร้างรั้วคอนกรีตบล็อก ตอกเข็มชิดแนวเขต สูง 3.00 ม. ความยาวรวม 294 ม.
 - พร้อมทำความสะอาดสถานที่ก่อสร้างให้เรียบร้อย
 - อื่นๆ

รายการประกอบแบบ	
สัญลักษณ์	รายละเอียด
วัสดุพื้น	
วัสดุฝ้าเพดาน	
วัสดุผนัง	

ตราประทับ

ร.อ.

(วิชัย อันโต)

วิศวกร ฝากส.ผวยธ.กอบ.ชย.ทอ.



ชื่อโครงการ
ปรับปรุงรั้ว กองบิน 46 บริเวณด้านทิศเหนือ
ที่ กองบิน 46 ตำบลรั้วใหญ่
อำเภอเมืองพิษณุโลก จังหวัดพิษณุโลก
จำนวน 1 งาน

สถานที่ก่อสร้าง
กองบิน 46

ผู้ออกแบบ
ร.ต.
(อนิวัตร พงษ์สุภา)
น.แบบแผน ฝอ.ค.ผช.บ.น.46

ผู้รับรองแบบ
ร.อ.
(เฉลิมฤทธิ์ มีพวง)
วิศวกรโยธา ภย.53096

ประจำ บ.น.๔๖ และรักษาราชการ
หน.ผช.บ.น.๔๖
น.อ.
(วีรชาติ นุสิทธิ์)

รอง ผบ.บ.น.46
น.อ.
(นรนิติ ผลทิพย์)

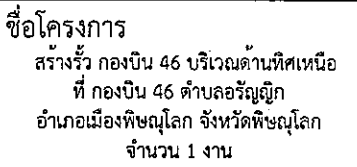
ผบ.บ.น.46
น.อ.
(เสรวรรค คล้ายพุ่ม)

แบบแสดง
สัญลักษณ์มาตรฐาน
รายการประกอบแบบ

มาตราส่วน 1 : 100

แบบเลขที่ ฝอ.ค.ผช.
68 017 AR 02/05

ลำดับที่ 2 07



กองบิน 46

ร.๓.

(อนิวัรต พ่างสุภา)
น.แบบแผน ฝอค.ผชัย.บน.46

น.ต.

(เฉลิมฤทธิ์ มีพยุง)
วิศวกรโยธา ภย.53096

น.อ.

(วีรชาติ นุสิทธิ์)

น.อ.

(นรกิตติ์ ผลพิบูลย์)

น.อ.

(เสรวรรณ คล้ายพุ่ม)

แผนที่โดยสังเขป

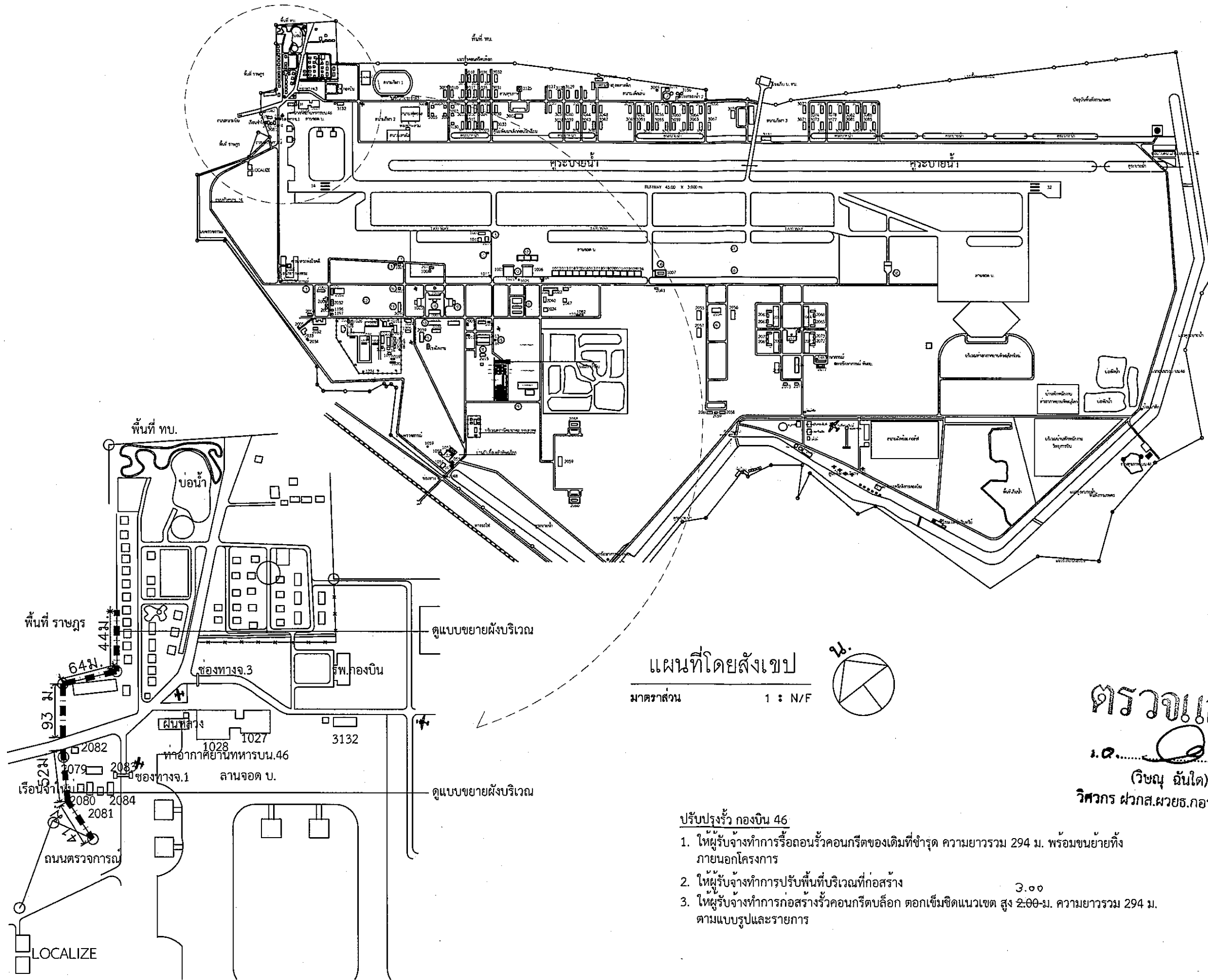
1 : N/F

68 017 AR

68 017 AR

ลำดับที่

3



แผนที่โดยสังเขป

มาตราส่วน

1 : N/F



ปรับปรุงแล้ว กองบิน 46

1. ให้ผู้รับจ้างทำการรื้อถอนรั้วคอนกรีตของเดิมที่ชำรุด ความยาวรวม 294 ม. พร้อมขนย้ายทิ้งภายนอกโครงการ
2. ให้ผู้รับจ้างทำการปรับพื้นที่บริเวณที่ก่อสร้าง 3.๐๐
3. ให้ผู้รับจ้างทำการก่อสร้างรั้วคอนกรีตบล็อก ตกเติมขีดแนวเขต สูง 2:00-ม. ความยาวรวม 294 ม. ตามแบบรูปและรายการ

ตรวจแล้ว

1. Q.

(วิษณุ ฉันทโต)

วิศวกร ฝวกลส.ผวยธ.กอบ.ชย.ทอ.



ชื่อโครงการ
สร้างรั้ว กองบิน 46 บริเวณด้านทิศเหนือ
ที่ กองบิน 46 ตำบลรัฐภูมิ
อำเภอเมืองพิษณุโลก จังหวัดพิษณุโลก
จำนวน 1 งาน

สถานที่ก่อสร้าง
กองบิน 46

ผู้ออกแบบ
ร.ต.
(อนิรรต พั่งสุภา)
น.แบบแผน ฝอค.ผชย.บ.น.46

ผู้รับรองแบบ
น.ต.
(เฉลิมฤทธิ์ มีพยุง)
วิศวกรโยธา ภย.53096

ประจำ บ.น.46 และรักษาราชการ
ท.น.ผชย.บ.น.46
น.อ.
(วีรชาติ นุสิทธิ์)

รอง ผบ.บ.น.46
น.อ.
(นรกิตดี ผลพิบูลย์)

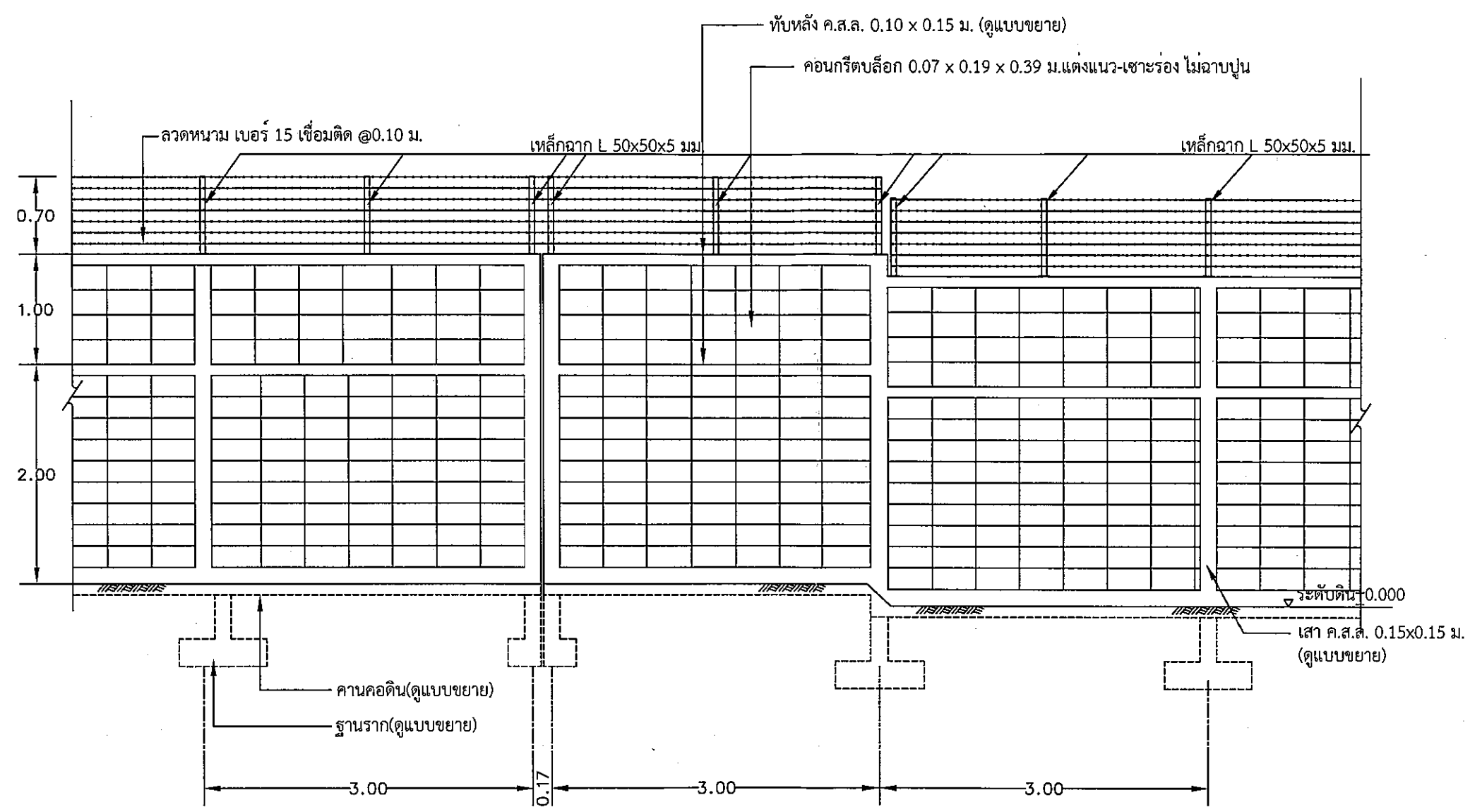
ผบ.บ.น.46
น.อ.
(เสรวรรณ คล้ายพุ่ม)

แบบแสดง
รูปด้านรั้วก่อสร้างใหม่

มาตราส่วน 1 : 50

แบบเลขที่ ฝอค.ผชย.
68 017 AR 04/05

ลำดับที่ 4 07



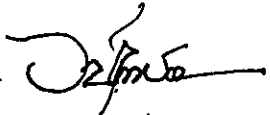
รูปด้านรั้วก่อสร้างใหม่
มาตราส่วน 1 : 50


ตรวจแล้ว
ร.ต.
(วิชญ์ ฉันทไธ)
วิศวกร ฝวกส.ผวยธ.กอบ.ชย.ทอ.

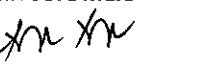



ชื่อโครงการ
สร้างรั้ว กองบิน 46 บริเวณด้านทิศเหนือ
ที่ กองบิน 46 ตำบลรั้วใหญ่
อำเภอเมืองพิษณุโลก จังหวัดพิษณุโลก
จำนวน 1 งาน


สถานที่ก่อสร้าง
กองบิน 46

ผู้ออกแบบ
ร.ต. 
(อนิวัตร พงษ์สุภา)
น.แบบแผน ฝอ.ค.พช.บ.น.46

ผู้รับรองแบบ
น.ต. 
(เฉลิมฤทธิ์ มีพยุง)
วิศวกรโยธา อย.53096

ประจำ บ.น.๔๖ และรักษาราชการ
หน.พช.บ.น.๔๖
น.อ. 
(วีรชาติ นุสิทธิ์)

รอง ผ.บ.บ.น.46
น.อ. 
(นรภัตต์ ผลพิบูลย์)

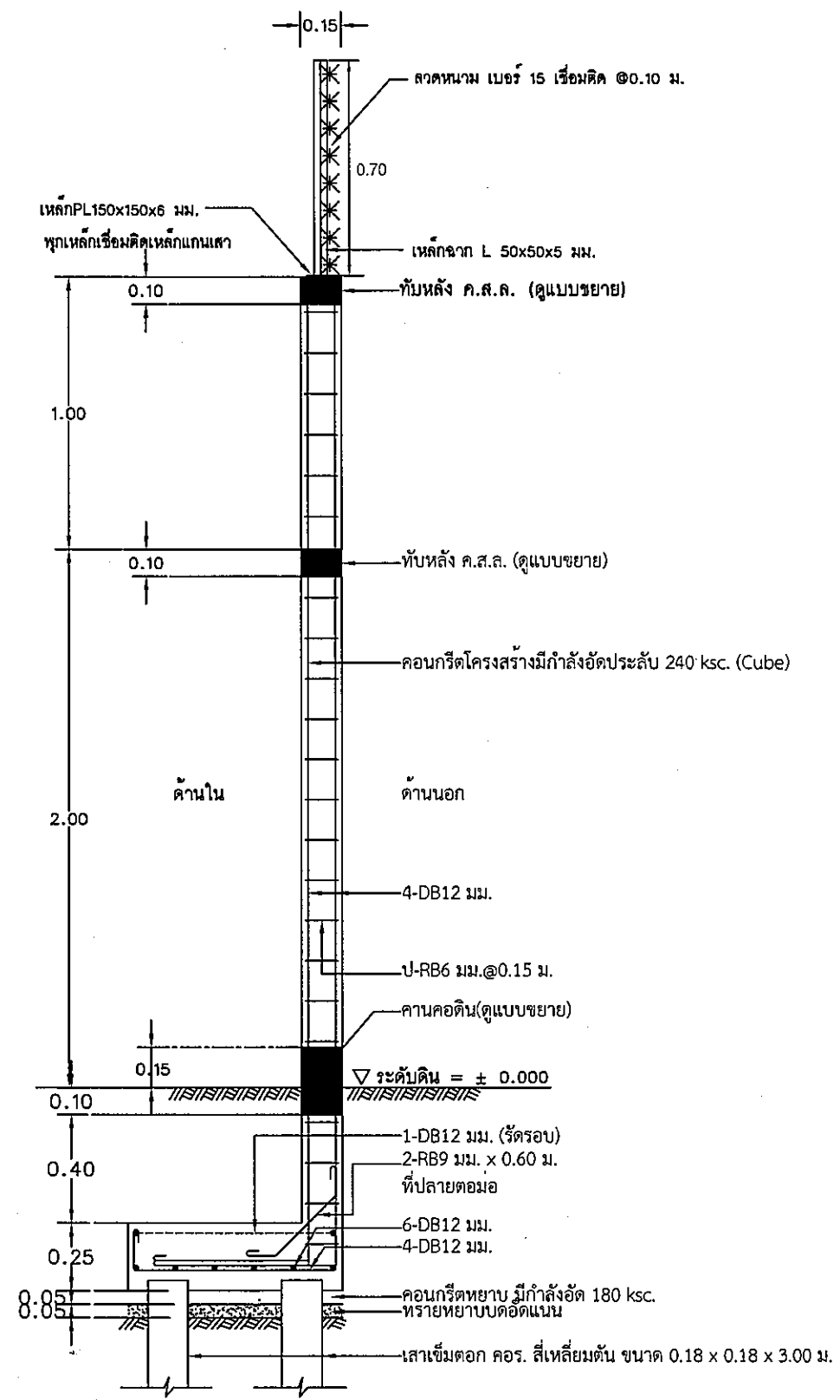
ผ.บ.บ.น.46
น.อ. 
(เสวรรถ คล้ายพุ่ม)

แบบแสดง
แบบขยายโครงสร้าง

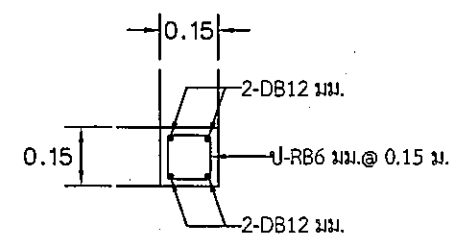
มาตราส่วน 1 : 100

แบบเลขที่ ฝอ.ค.พช.
68 017 ST 01/02

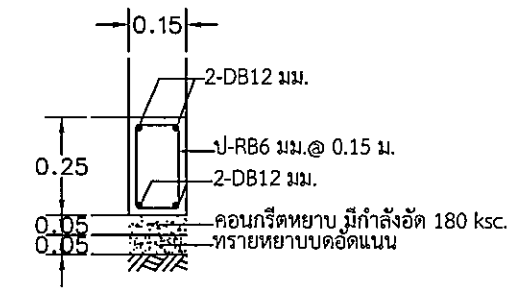
ลำดับที่ 6 07



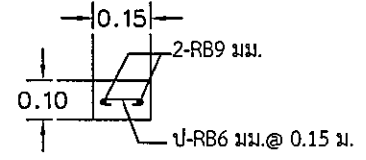
แบบขยายฐานราก ①
มาตราส่วน 1 : 25



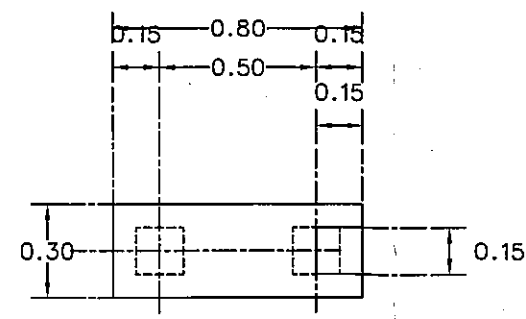
แบบขยายเสา
มาตราส่วน 1 : 20




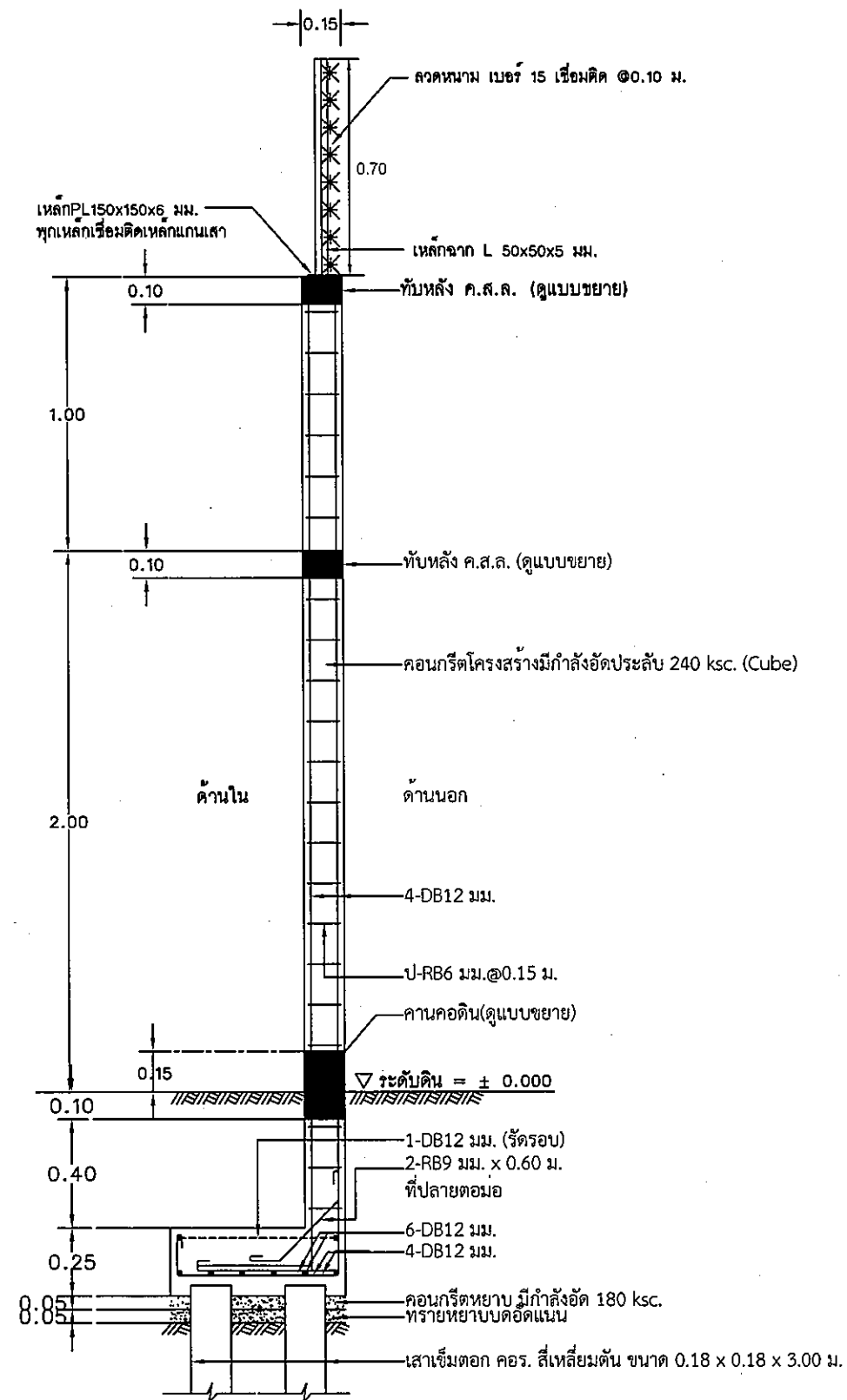
แบบขยายคานคอดิน
มาตราส่วน 1 : 20



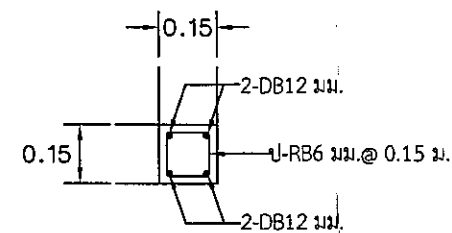
แบบขยายทับหลัง
มาตราส่วน 1 : 20



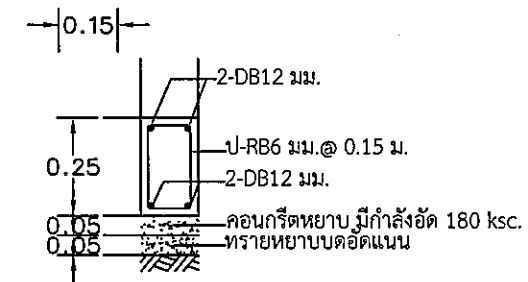
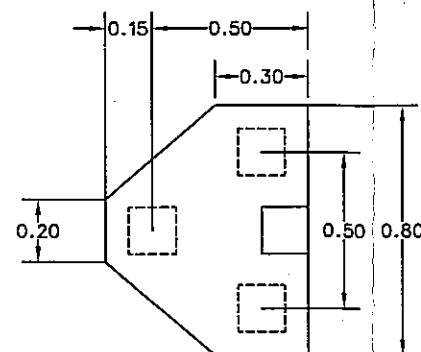
ตรวจแล้ว

(วิชญ์ ถิ่นโต)
วิศวกร ฝวกส.พว.ย.คอก.พช.ทอ.



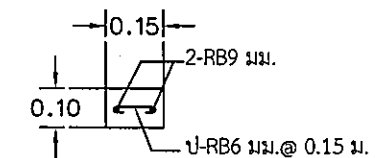
แบบขยายฐานราก ②
มาตราส่วน 1 : 25



แบบขยายเสา
มาตราส่วน 1 : 20



แบบขยายคานคอดิน
มาตราส่วน 1 : 20



แบบขยายทับหลัง
มาตราส่วน 1 : 20

ตรวจแล้ว

ร.อ. (วิษณุ ฉันทไธ)
วิศวกร ฝากส.ผวยธ.กอบ.ชย.ทอ.



ชื่อโครงการ
สร้างรั้ว กองบิน 46 บริเวณด้านทิศเหนือ
ที่ กองบิน 46 ตำบลรั้วใหญ่
อำเภอเมืองพิษณุโลก จังหวัดพิษณุโลก
จำนวน 1 งาน

สถานที่ก่อสร้าง
กองบิน 46

ผู้ออกแบบ
ร.ต. (อนิรุทธ พงษ์สุภา)
น.แบบแผน ฝอ.ค.ผชย.บ.น.46

ผู้รับรองแบบ
น.ต. (เฉลิมฤทธิ์ มีพยุง)
วิศวกรโยธา อย.53096

ประจำ บ.น.๔๖ และรักษาราชการ
หน.ผชย.บ.น.๔๖
น.อ. (วีระชาติ นุสิทธิ์)

รอง ผบ.บ.น.46
น.อ. (นรศักดิ์ ผลพิบูลย์)

ผบ.บ.น.46
น.อ. (เสวรรค คล้ายพุ่ม)

แบบแสดง
แบบขยายโครงสร้าง

มาตราส่วน 1 : 100

แบบเลขที่ ฝอ.ค.ผชย.
68 017 ST 02/02

ลำดับที่ 7 07